


GESTIÓN DE TECNOLOGÍA DE LA INFORMACIÓN Y LAS COMUNICACIONES							
IDENTIFICACIÓN DE EQUIPOS TECNOLÓGICOS EN CUARTOS TÉCNICOS							
Código:	IN-TI-13	Versión:	1	Vigencia:	11 septiembre de 2023	Página:	1 de 5

1. OBJETIVO

Identificar los equipos tecnológicos que soportan los servicios críticos, ubicados en el cuarto técnico de las oficinas.

2. ALCANCE

Evidenciar las características físicas de cada uno de los equipos tecnológicos que soportan los servicios críticos para lograr la identificación y manejo por parte del funcionario encargado de recibir soporte remoto en cada una de las oficinas.

3. TÉRMINOS Y DEFINICIONES

- 3.1. **Servicios críticos:** hace referencia a los componentes sobre los que la infraestructura tecnológica se sostiene permitiendo la operación de la cooperativa por medio de sus canales.
- 3.2. **Cuarto técnico:** hace referencia al espacio físico donde se encuentran ubicado los equipos de comunicaciones.
- 3.3. **Rack:** hace referencia a un armario metálico cuya función es guardar los equipos informáticos, equipamiento electrónico y el de comunicaciones.
- 3.4. **ISP:** (Internet Service Provider) proveedor de servicios de internet, es la empresa que brinda conexión a internet a sus clientes.
- 3.5. **Dispositivo de red (switch):** hace referencia al dispositivo informático que permite interconectar dispositivos a través de una red de área local o red LAN.
- 3.6. **Dispositivo de seguridad perimetral (firewall):** la seguridad perimetral se determina por equipos tecnológicos especiales que se encuentra en cada oficina y que delimitan el área o perímetro que es propiedad de Coonfie, en este perímetro los recursos de la cooperativa se encuentran interconectados operando para ofrecer diferentes servicios de manera separada y/o aislada de las redes públicas como internet, manteniéndolos así fuera del alcance de las ciber amenazas existentes. También provee las capacidades para interconectar entre si las oficinas con el fin de ampliar dicho perímetro de manera segura donde se transporta toda información generada por el desarrollo de la actividad y operación de la cooperativa.

4. DISPOSICIONES GENERALES

- 4.1. Para la ejecución de las pruebas al plan de continuidad de negocio con enfoque tecnológico se debe tener clara la identificación de los dispositivos tecnológicos como recurso a intervenir por medio de estas.
- 4.2. Para brindar el soporte telefónico (remoto) a la oficina, el director de oficina debe definir un funcionario que será el encargado de recibir las instrucciones por parte de los colaboradores de la subgerencia TIC.
- 4.3. La identificación de los equipos tecnológicos debe realizarse por parte del funcionario a cargo en la oficina, el cual será instruido telefónicamente por parte del equipo TIC quien hará mención mediante el nombre propio de cada equipo.

5. DESCRIPCIÓN DE ACTIVIDADES

1. Conocer la ubicación del cuarto técnico de la oficina.

Cada oficina cuenta con el rack de comunicaciones que está ubicado dentro del cuarto técnico identificado.



Ilustración 1. Ingreso cuarto técnico

2. Identificación completa del rack de comunicaciones.



Ilustración 2. Rack de comunicaciones

3. El rack de cada oficina se encuentra compuesto por los siguientes equipos tecnológicos que soportan los servicios críticos:

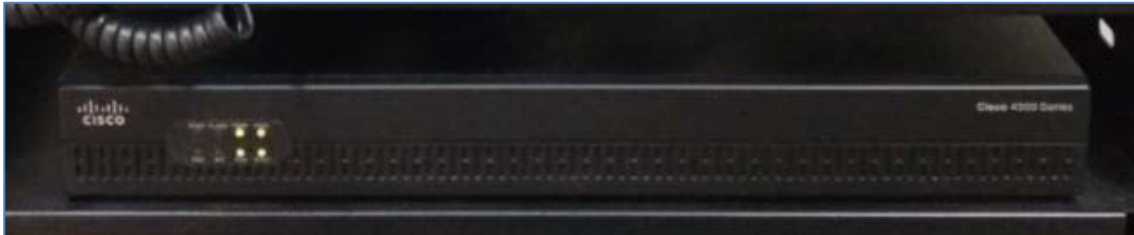


Ilustración 3. Dispositivo ISP 1 - Frontal

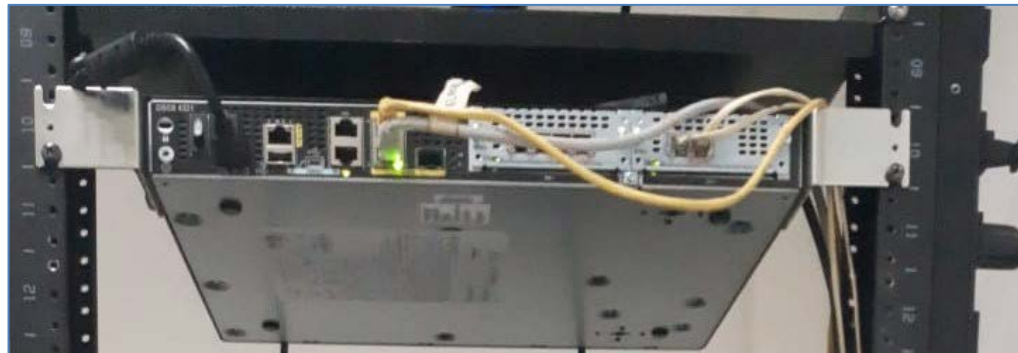


Ilustración 4. Dispositivo ISP 1 - Trasera

- Servicio de DATOS (**Telefónica**): todas las oficinas cuentan con este servicio de datos.

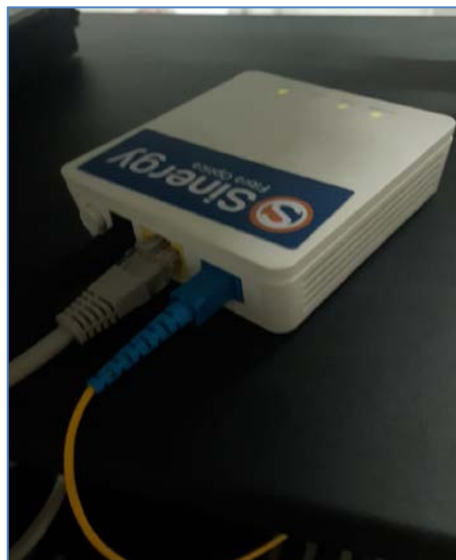


Ilustración 5. Dispositivo ISP 2 - Sinergy

- Servicio de **INTERNET (Sinergy)**: las oficinas que cuentan con este servicio de internet: Garzón, Pitalito, La Plata, Algeciras, Gigante, Florencia y Mocoa.



Ilustración 6. Dispositivo ISP - MediaCommerce

- Servicio de **INTERNET (Media Commerce)**: las oficinas que cuentan con este servicio de internet: Neiva Norte, Popayán, Unicentro y Bogotá.



Ilustración 7. Dispositivo de red - Switch



Ilustración 8. Dispositivo de seguridad perimetral – Firewall frontal



Ilustración 9. Dispositivo de seguridad perimetral – Firewall trasero

6. DOCUMENTOS RELACIONADOS

N/A

7. CONTROL DE CAMBIOS

La trazabilidad de los cambios generados en el documento podrá ser consultada en el Listado Maestro de Documentos.

Versión	Descripción Del Cambio	Fecha de Aprobación
1	Elaboración inicial del documento	08 de septiembre de 2023
Elaborado Por:		
Revisado Por:		
Aprobado Por:		
RICARDO MARIA SUAREZ ORTIZ Cargo: Subgerente de TIC	SERGIO ALEJANDRO CUÉLLAR CARDONA Cargo: Analista del SIG	NÉSTOR BONILLA RAMÍREZ Cargo: Gerente General